

吉川建設がお手伝いします
安全・安心・快適な生活を。

Yoshikawa Construction is here to help.



会社案内 Company Brochure

総合建設業
General Contractor



吉川建設株式会社

Yoshikawa Construction Company

【ごあいさつ MESSAGE】

弊社は1930年(昭和5年)初代吉川丑蔵により個人創業以来、94年間、建築・土木工事を中心にお客様へ安全安心できる製品を提供して参りました。これからも長年の技術と実績を活かし、技術の研鑽を重ね社員一丸となって、お客様に信頼して頂ける企業として社業発展に努めて参ります。

建設業は、お客様の生活基盤を支える産業です。初代丑蔵の「いづ どのたどぎ でも ※たがじよ はぐ きもち わすえるな!! (いついかなる時でも地下足袋を履いてすぐに動けるような迅速さを心掛けよ)を肝に銘じ、弊社の存在意義を考え、企業の持続的成長を促し、新時代の様々なニーズを捉え、社会へ貢献し、お客様へ新しい価値を提供できる企業として吉川建設は進化し続けます。

今後とも、より一層のご愛顧とご指導を賜りますようお願い申し上げます。

※たがじよ=地下足袋

吉川建設株式会社
代表取締役社長 吉川 裕之

【沿革 HISTORY】

1930年(昭和5年)9月

鉄筋専門業 吉川丑蔵個人創業

1934年(昭和9年)4月

商号 吉川鉄筋コンクリート工業所

1936年(昭和11年)4月

吉川組 組織創業

1950年(昭和25年)1月

商号 吉川組 建設業登録

1959年(昭和34年)7月

商号 吉川建設株式会社 設立組織替

1979年(昭和54年)7月

資本金7,200万円に増資

2001年(平成13年)8月

ISO9002認証登録

2004年(平成16年)7月

ISO9001移行登録

2010年(平成22年)2月

エコアクション21認証登録

2016年(平成28年)7月

青森県ふるさとの水辺サポーター認定

2024年(令和6年)1月

SDGs宣言

2024年(令和6年)3月

健康経営優良法人2024認定

【会社概要 OUT LINE】

【商号】 吉川建設株式会社

【設立】 昭和34年7月11日

【社員】 30名

【資本金】 7,200万円

【営業目的】

1. 土木建築工事の設計・施工・請負及び受託
2. 工事材料の採集販売並びに運送
3. 有価証券、不動産の取得並びに処分及び賃貸借
4. 前期各項に付帯する事業

【許可・許可番号】

○建設業 青森県知事許可(特4)第859号

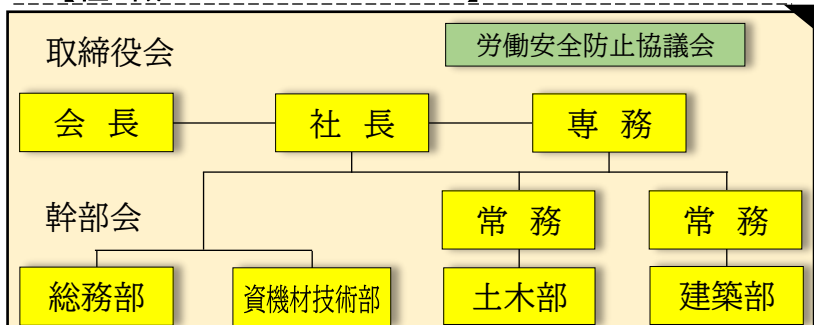
- | | |
|------------|------------|
| 1. 土木工事業 | 6. 防水工事業 |
| 2. 建築工事業 | 7. 内装仕上工事業 |
| 3. 大工工事業 | 8. 水道施設工事業 |
| 4. とび・土工事業 | 9. 解体工事業 |
| 5. 舗装工事業 | |

○一級建築士事務所 青森県A1-131号

【スタッフ STAFF】

一級建築士	5名	二級土木施工管理技士	7名
一級建築施工管理技士	9名	二級建設機械施工管理技士	1名
一級土木施工管理技士	7名	解体工事施工管理技士	1名
監理技術者資格者	13名	建設業経理士一級	1名
二級建築士	4名	建設業経理士二級	2名
二級建築施工管理技士	4名	宅地建物取引士	2名

【組織 ORGANIZATION】



【社 是】

い しん い ほん
「以 信 為 本」
もと

(信用を本として業務展開する)

【心得】

- 一、「よ」喜びと感動を与える。
- 二、「し」信用と信頼を得る。
- 三、「か」改良と改善を図る。
- 四、「わ」分かりやすく丁寧に。

CONCENSUS

想像から創造へ _____ ○

Creation From Imagination

感性を完成 _____ ○

Sensibility Bring to Completion



主役を演じて見ませんか！ 私達が応援します。
あなたの思いを形に！

“みどりの風” 自然と人とのシンフォニー

人と環境に優しい。そんなスペースを提供するのが私たちの願いです
自然と歴史の街 城下町 弘前市

岩木山を望む津軽の中心に位置した豊かな美しい自然に恵まれた街。

吉川建設は四季折々の情緒を大事に、自然環境を大切に、地域に密着した、人にやさしい空間を創るエンジニアリング・コンストラクターです。



“感性の心” やさしさと感性とのハーモニー

あなたの感性を私たちの手で。応援します。

吉川建設は人を大切にします。

建物は感性の表情です。お客様の立場にたって、さまざまなニーズに的確に応える姿勢で邁進します。

住宅に都市空間に経済生活に人知をもって感性ある街づくり、地域づくりに全力を投入し未来ある次代を目指すお手伝いをします。



“伝統の技” 高度な技術と機能性のコンセプト

確かな品質で、信用と信頼を大事にまごころを込めてお手伝いします。

初代吉川丑蔵が鉄筋業を起こしてから90余年。

培った実践的なノウハウと技術の実績が蓄積されています。

さらにより新しい高度な技、時代の社会変化要求に即応した



創業当時の測量機器

あらゆるニーズにワンストップ対応してまいります。

土木・建築の大小にとらわれず、地域住民の暮らしの中での困りごと全般にワンストップ対応します。

お家周りで **困ったな〜と** 思ったら……小さな困りごとでもスタッフが **笑顔** で対応いたします。

- ①トイレの詰まり ②雨どいの補修・掃除 ③庭周り ④雪囲いの取付、取り外し
- ⑤建具の調整 ⑥塗装 ⑦車庫周り ⑧屋根周り ⑨解体 ⑩除排雪
- ⑪空き家の管理 などなど家屋内外の補修保全について対応します。



あらゆる豊かな生活環境をニーズに合わせて創造してまいります。

公共・文化施設

地域を活かしてより健康的で潤な文化空間を創出します。

学校・病院・医療・交流センター・福祉施設・文化・教育施設

産業・商業施設

機能性と快適性を統合して新事業空間を構築します。

オフィスビル・商業ビル・ショッピングセンター・店舗・工場・倉庫・

住宅施設

個性的でライフスタイルに合わせた表情豊かな快適空間を創造します。

中高層マンション・アパート・個人注文住宅・造園・増改築・

自然・都市整備

美しい自然を大事に豊かな社会環境づくりに貢献します。

道路・橋梁・上下水道・河川・舗装・土地造成・農業土木・公園・柵

付帯サービス

土地、建物困っていること。幅広いサービスを提供します。

アフターケア・各種修繕・災害復旧・除排雪・検査・点検

STEP 1 計画

修繕、模様替
増改築、新築
環境整備

ライフスタイルの多
様化にともない、その

用途により、少しでも便利にそして快適にとお考えの方、弊社は、総合建設業として住まいのリフォームから大型建設計画設計・施工までご相談させていただきます。又、必要に応じて現地情報の収集や現地調査を行い、適切な判断でアドバイス致します。



STEP 2 設計

用途
デザイン
許可

個人住宅から商業
ビルまで、使う材料

は同じですが、サイズ、環境、諸条件により多様な空間が生まれます。その形を表現するのが設計です。トータルにバランスよく、機能性、空間を表現し綿密な打ち合わせから最終プランが生まれます。法的に満足し、将来的に責任ある建設をコストパフォーマンスで描きます。



最新型IT測量機器

STEP 3 施工

安全
品質
工期

設計・施工図面を

もとに工事担当技術者

が施工計画をたて、工事場所の諸状況を把握して各工事に着手します。この場合、常にチェック&チェックを念頭に、安全にしかもスピーディーに作業できるように最善の努力をおしめません。完成引渡しまでの工事期間中は施主様の立場になって、良い品質で責任ある工事を絶対の自信でお届け致します。



STEP 4

責任
保守・点検
メンテナンス

アフターフォロー

末永く施主様にご利用、
維持していただける様、

弊社は責任を持ってアフターフォローにつとめさせていただきます。引き渡し後も、お気づきの点がありましたら、当社技術陣が即応いたします。適切な処置を講じ、将来的にも弊社がお手伝いさせていただきます。

《安全パトロール SAFETY》

安全方針:「全工期絶対無災害」

安全スローガン:まず確認、手順の周知と実施の確認。

毎月、建築と土木の現場を視察し安全に施工されているか? 工期は問題なく進んでいるかなどを安全パトロールを行ない、「全工期絶対無災害」に努めています。

点検項目

- ①予想される危険・災害 ②有害性状況 ③不安全施設
- ④不安全行動 ⑤ムダ・ムリ・ムラ ⑥その他



建築工事 (抜粋) RESULTS



弘前実業高校(管理棟)
長寿命化改修工事



弘前文化センター長寿
命化改修工事



弘前地域研究所
改築工事



ふじこども園
増築工事



(仮称)生活支援多機能ホールパ
インの葺新築、グループホームパ
インの森移転改築合築工事



タムラファーム
りんご集出荷加工処理
施設新築工事



弘前市K様邸
新築工事



Bam-boo bldg
新築工事

土木工事 (抜粋) RESULTS



県営予防治山工事



大和沢川河川
災害復旧工事



駐屯地構内法面
補修工事



上二ツ堤児童公園外
10公園遊具更新工事

吉川建設の取組み ATTEMPT

地域貢献活動（CSR活動） Corporate Social Responsibility

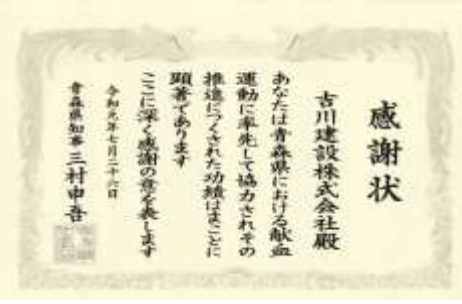
吉川建設はCSR(企業の社会的責任)の必要性を理解し、吉川建設協親会と協力して積極的に活動しています。

青森県ふるさとの水辺サポーター活動
(大和沢川の千年橋より下流400m両岸の草刈りやゴミ拾いを行なっています。)



献血活動 HEALTH

健康づくりに取り組んでいる吉川建設だからこそ出来る社会貢献活動。



消火訓練 TRAINING

もしもの為の訓練を毎年欠かさず実施して社員の防災意識を高めています。



サポート SUPPORT

地域に根差した企業として色々な応援をしています。



ISO9001



エコアクション21



SDGS



消防団協力事業所



健康経営優良法人
2024



あおもり県内就職促進
パートナー企業



耳を澄ましてごらん。
いろいろな音を、大事にしたい。



僕 名前は Mr. KENTA。吉川建設のイメージキャラクターです。

私たちの周りにはいろいろな音であふれています。人々の生活の息づかい、自然の生命の力強い音。これらのかけがえのない財産を次世代に残したい。

創る楽しみ、造った喜びを感じ明日を見つめる。
大事にしたい 郷土を、大切にしたい 人と環境を。



アクセス ACCESS



吉川建設株式会社

本社 〒036-8173

青森県弘前市大字富田町174

代表電話 0172(33)2181

FAX 0172(36)8810

資材管理センター

〒036-8232 弘前市城南1-8-1

E-mail.

info0368173@yoshikawa174.co.jp

ホームページ

<http://www.yoshikawa174.co.jp>

